

INDICADORES MACROECONÓMICOS DEL TURISMO

FUENTE: Banco de México e INEGI

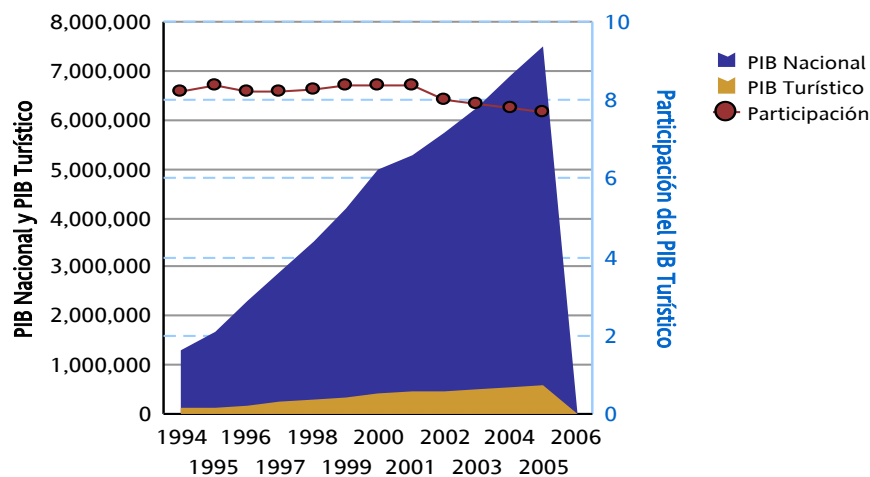
Elaborado por la Coordinación de Investigación del CPTM, 2007

PIB NACIONAL, PIB TURÍSTICO Y PARTICIPACIÓN DEL TURISMO EN EL NACIONAL

Precios corrientes - Millones de pesos

	1994	1995	1996	1997	1998	1999	2000	2001	2002	2003	2004	2005	2006
PIB Nacional	1,306,302	1,678,835	2,296,675	2,873,273	3,517,782	4,206,743	4,983,518	5,269,654	5,734,646	6,244,985	6,921,157	7,482,557	
PIB Turístico	106,996	141,015	188,604	236,608	291,594	355,144	419,207	444,903	461,153	492,923	539,955	576,157	
Participación	8.20	8.40	8.20	8.20	8.30	8.40	8.40	8.40	8.00	7.90	7.80	7.70	

PIB NACIONAL, PIB TURÍSTICO Y PARTICIPACIÓN.

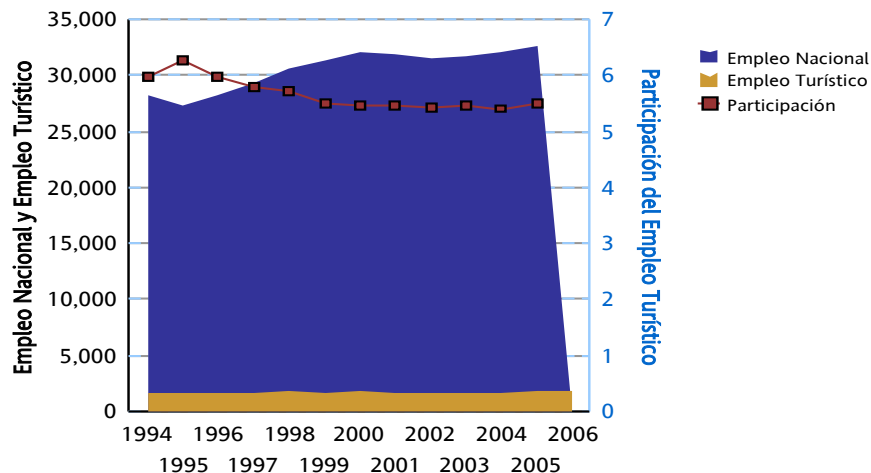


EMPLEO NACIONAL, EMPLEO TURÍSTICO Y PARTICIPACIÓN DEL TURISMO EN EL NACIONAL

Miles de empleos

	1994	1995	1996	1997	1998	1999	2000	2001	2002	2003	2004	2005	2006
Empleo Nacional	28,166	27,347	28,270	29,347	30,635	31,364	32,009	31,827	31,552	31,681	32,144	32,614	
Empleo Turístico	1,684	1,712	1,690	1,698	1,751	1,729	1,753	1,740	1,713	1,726	1,740	1,799	1,893
Participación	5.98	6.26	5.98	5.79	5.72	5.51	5.48	5.47	5.43	5.45	5.41	5.50	

EMPLEO NACIONAL, EMPLEO TURÍSTICO Y PARTICIPACIÓN.



INDICADORES MACROECONÓMICOS DEL TURISMO

FUENTE: Banco de México e INEGI

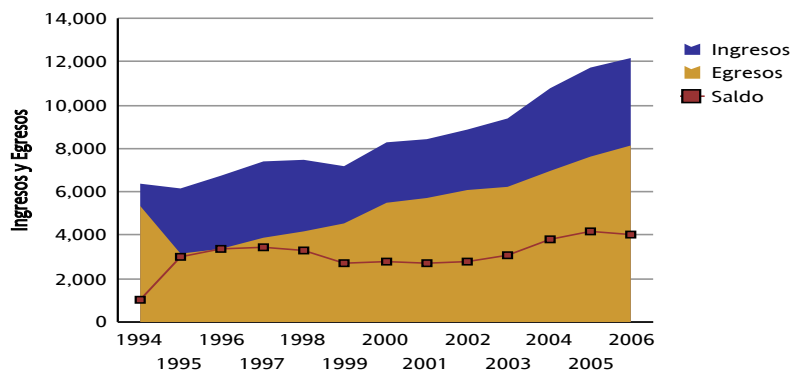
Elaborado por la Coordinación de Investigación del CPTM, 2007

BALANZA COMERCIAL TURÍSTICA

Millones de dólares

	1994	1995	1996	1997	1998	1999	2000	2001	2002	2003	2004	2005	2006
Ingresos	6,363.00	6,179.50	6,756.17	7,376.19	7,493.13	7,222.90	8,295.03	8,400.60	8,857.99	9,361.73	10,753.19	11,755.40	12,176.60
Egresos	5,337.99	3,170.71	3,387.16	3,891.46	4,209.13	4,541.26	5,499.47	5,701.88	6,059.70	6,253.31	6,959.05	7,607.10	8,108.30
Saldo	1,025.01	3,008.79	3,369.01	3,484.73	3,284.00	2,681.64	2,795.56	2,698.72	2,798.29	3,108.42	3,794.14	4,148.30	4,068.30

BALANZA COMERCIAL TURÍSTICA



INVERSIÓN EXTRANJERA EN MÉXICO, INVERSIÓN EXTRANJERA EN TURISMO Y PARTICIPACIÓN DEL TURISMO EN EL TOTAL

Millones de dólares

	1994	1995	1996	1997	1998	1999	2000	2001	2002	2003	2004	2005	2006
Inversión en México	9,768.7	6,983.6	6,427.9	10,410.5	6,292.7	10,688.7	14,242.8	25,312.9	15,256.3	10,984.8	15,769.9	8,271.6	
Inversión en Turismo	722.7	102.6	167.2	571.3	230.3	326.2	441.3	411.7	400	378.1	624.9	582.7	
Participación	7.39	1.46	2.6	5.48	3.65	3.05	3.09	1.62	2.62	3.44	3.96	7.04	

INVERSIÓN EXTRANJERA EN MÉXICO Y EN TURISMO

